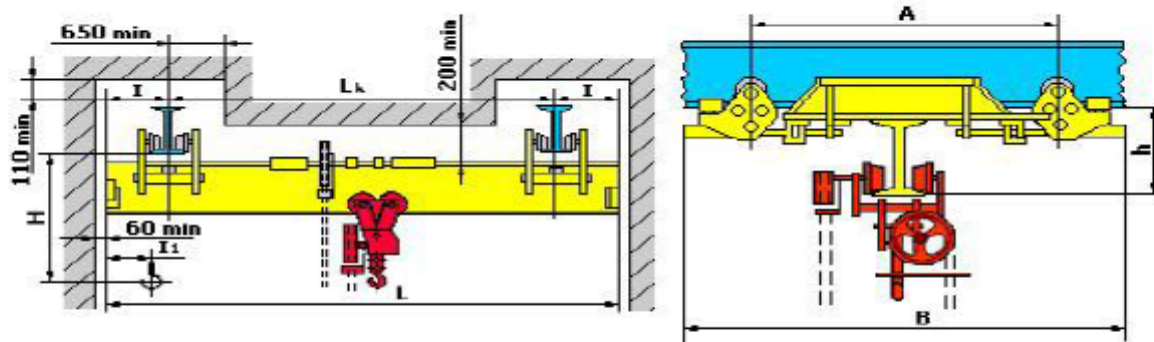


## Опросный лист КРАН МОСТОВОЙ РУЧНОЙ ОДНОБАЛОЧНЫЙ ПОДВЕСНОЙ



### ОСНОВНЫЕ ТЕХНИЧЕСКИЕ ХАРАКТЕРИСТИКИ

1	Грузоподъемность, т		
2	Длина пролета, м		
3	Общая длина, м		
4	Длина консолей, м		
5	Высота подъема (от уровня пола до опорной поверхности крюка), м		
6	Режим работы по ГОСТ 25546 (1К, 2К)		
7	Климатическое исполнение и категория размещения		
8	Температура окружающей среды, град. С		
9	Место установки (в помещении, под навесом)		
10	Тип подвешенного кранового пути, №, ГОСТ		
11	Исполнение	общепромышленное	
		Взрывобезопасное (указать класс зоны по ПУЭ)	
12	Дополнения		
13	Количество заказываемых кранов		
14	Необходимость доставки		
15	Адрес доставки крана		
16	Необходимость монтажа		

### СВЕДЕНИЯ О ЗАКАЗЧИКЕ

Наименование предприятия \_\_\_\_\_  
 Адрес, телефон, e-mail, печать \_\_\_\_\_  
 Ф.И.О. должность \_\_\_\_\_

Заполненный опросный лист отправляйте на e-mail: [zakaz@24-kran.ru](mailto:zakaz@24-kran.ru)